



# HitchHiker представляет: полная интеграция Сирена Трэвел

## Функции:

- Поиск выгодных тарифов
- Бронирование
- Выписка билетов
- Внедрена оплата через „Международные Процессинговые Системы“
- Сертификат PCI DSS

## Доступно в:

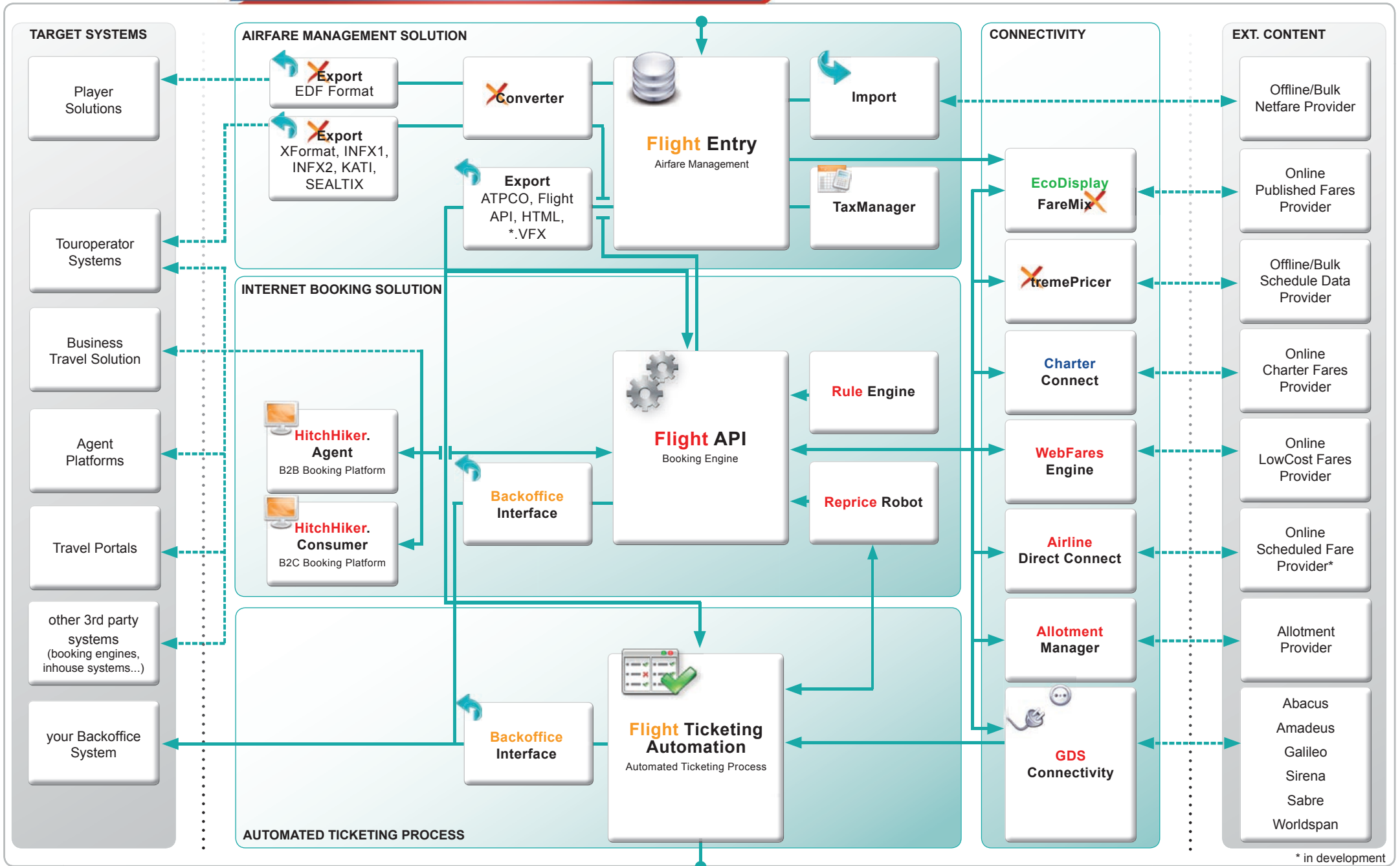
- Платформы бронирования „Agent“ и „Consumer“
- Многофунк-циональный XML шлюз „Flight API“

СИРЕНА



ТРЭВЕЛ





### Общее описание

HitchHiker Flight API позволяет запрашивать и получать тарифы из самых разнообразных источников, проверять их на наличие мест и бронировать. Flight API предлагает пользователю XML шлюз, который может быть интегрирован в различные системы. Это могут быть как готовые продукты HitchHiker, так и системы клиента с собственной бизнес-логикой. Информацию от Flight API может получать любая сторонняя система, например веб-порталы или же системы пакетирования туроператоров.

Настраиваемая под клиента Flight API готова решать задачи любой сложности – найти ли самый дешёвый тариф для частного туриста, выбрать ли тарифы одной определённой авиакомпании или же найти наиболее удобные стыковки для бизнесмена.

Независимая платформа с выводом полного набора тарифов – договорных, опубликованных, чартерных, бюджетных – делает Flight API высококлассным сервером тарифов для использования в интернете, колл-центрах или офисах продажи авиабилетов.

### Системные требования

Для использования HitchHiker Flight API Вам не потребуется аппаратное или программное обеспечение. Всё необходимое в рамках договора хостинга предоставляется клиенту фирмой HitchHiker.

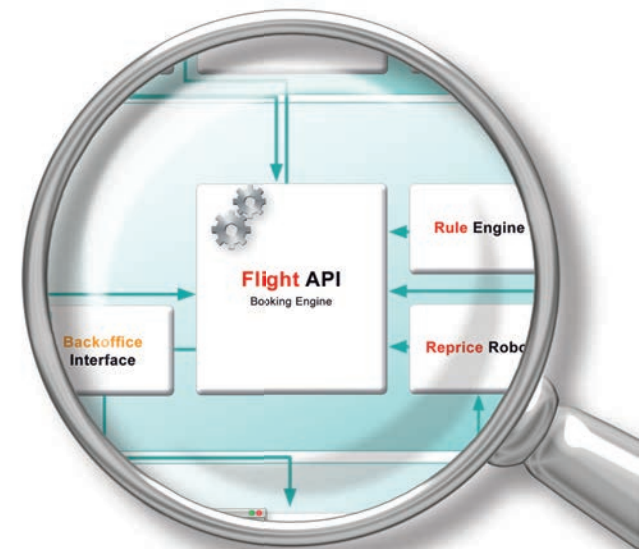
### 1

### Достоинства

- GDS-независимый веб-интерфейс
- Встроенный кэш для снижения GDS транзакций
- Комплексный толерантный поиск
- Интегрированная технология **XtremePricer**
- Комплексная система запросов для оптимального отображения тарифов, наличия мест, налогов, сборов, тарификации и т. д.
- Запросы тарифов и мест из самых разных источников – GDS, блоков мест, бюджетных авиакомпаний, чартеров
- Обработка имеющихся броней – внесение OSI, SSR, примечаний, удаление и добавление сегментов и т. д.
- Поддержка планов мест

### Поддерживаемые виды тарифов и источники

- » GDS-тарифы, в частности – опубликованные, него, корпоративные и CAT35 из систем бронирования Amadeus, Galileo, Sabre, Sirena и Worldspan
- » Конфиденциальные тарифы, экспортированные из базы администрирования тарифов HitchHiker Entry или из систем других поставщиков.
- » Чартерные тарифы авиакомпаний и туроператоров
- » Тарифы бюджетных авиакомпаний и тарифы, публикуемые в интернете
- » Тарифы на основе забронированных блоков мест



### Общее описание

HitchHiker Rule Engine позволяет динамически определить наиболее выгодные источники (каналы) для каждого конкретного запроса.

Для этого составляются определённые правила (Rules), которые определяют, сколько тарифов из каких источников для каждого конкретного запроса – в зависимости от параметров этого запроса – нужно запросить.

Так, например, для определённых маршрутов имеет смысл всегда запрашивать бюджетные авиакомпании (или некоторые из них); на определённых направлениях одни GDS дают более удобные и выгодные тарифы, чем другие GDS.

HitchHiker Rule Engine позволяет создавать индивидуальные стратегии для конкретных маршрутов и авиакомпаний и укрепляет тем самым Ваши позиции на рынке. С помощью целенаправленной продажи отдельных авиакомпаний Вы можете добиться выплаты более высоких бонусов по итогам продажи.

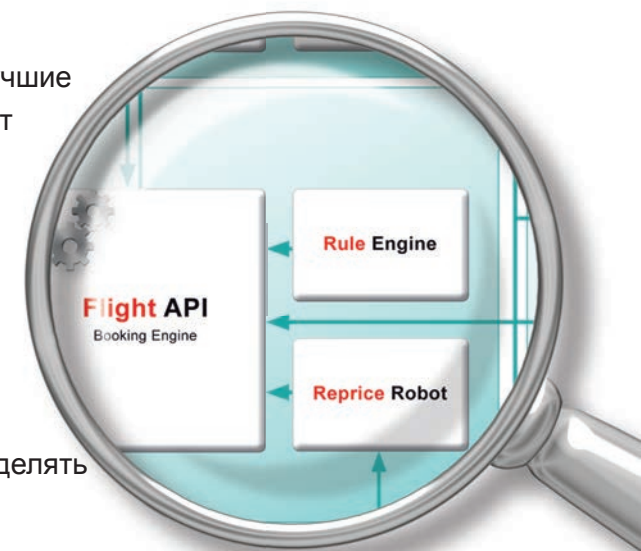
### Системные требования

Для использования HitchHiker Rule Engine Вам не потребуется аппаратное или программное обеспечение. Всё необходимое в рамках договора хостинга предоставляется клиенту фирмой HitchHiker.

2

### Ваши преимущества

- Более высокое качество результатов поиска, лучшие предложения, больше тарифов с наличием мест
- Целенаправленные запросы в определённых источниках позволяют снизить количество платных транзакций
- Целенаправленные запросы отдельных авиакомпаний в наиболее подходящих GDS
- Индивидуальный контроль всех источников тарифов; параметры запросов Вы можете определять вплоть до мельчайших деталей
- Создание альтернативных сценариев на случай негативных результатов поиска на определённых каналах
- Индивидуальные стратегии для определённых авиакомпаний и GDS
- **Вовлечение в поиск всех доступных каналов сбыта. Вы имеете полный выбор:**
  1. Поиск наиболее выгодных тарифов средствами GDS:
    - » Amadeus TravelBoard
    - » Galileo Super Best Buy
    - » Sabre Bargain Finder Max
    - » Sirena getPricingRoute
    - » Worldspan PowerShopper
  2. Поиск наиболее выгодных тарифов средствами HitchHiker:
    - » HitchHiker Standard Search
    - » HitchHiker Xtreme Pricer Search
    - » HitchHiker WebFares Search
    - » Traffics Charter Search







3

Ещё никогда интеграция предложений бюджетных авиакомпаний в Ваш онлайн-портал не была такой простой и лёгкой, как с движком HitchHiker WebFares Engine.

С помощью комфортного XML шлюза Вам доступны на сегодня свыше 100 международных бюджетных авиакомпаний.

При этом процессы запроса и бронирования для пользователя остаются всегда постоянными – независимо от способа получения данных – через API шлюз или же путём считывания с веб сайта. Бюджетные авиакомпании доступны также в продуктах HitchHiker.Consumer и HitchHiker.Agent.

Это только выборка из нашего предложения. Полный список предлагаемых нами авиакомпаний, туроператоров и других поставщиков Вы найдёте по адресу <http://news.hitchhiker.com/hh-direct-connect.htm>.





### Общее описание

HitchHiker.Consumer – это интернет-продукт для конечного пользователя, позволяющий забронировать авиабилет с помощью 4-х простых шагов:

- Поиск
- Выбор тарифа
- Ввод данных пассажира
- Бронь

Этот короткий эргономичный процесс детально продуман и разработан с той целью, чтобы Ваш клиент не покинул Вашего сайта до окончания бронирования.

Скрупулёзная независимая проверка удобства пользования показала, что благодаря простоте и интуитивному обслуживанию, HitchHiker.Consumer значительно увеличивает объёмы продаж на веб сайте.

HitchHiker.Consumer – это white-label продукт, который прекрасно впишется в Ваш уже имеющийся сайт.

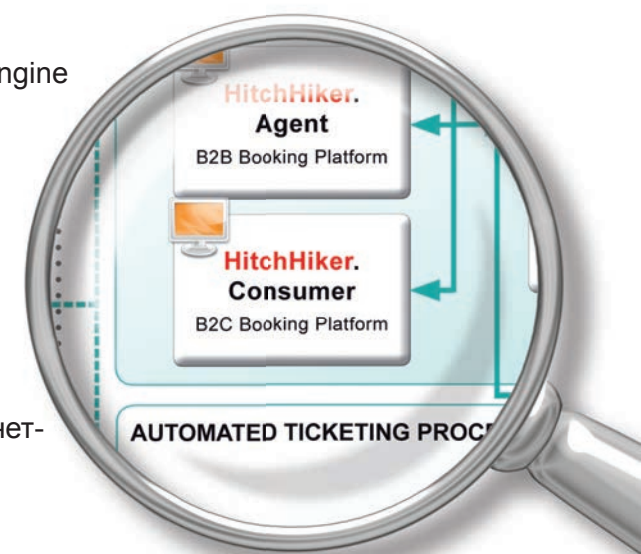
### Системные требования

HitchHiker.Consumer – это хостинговый продукт. Для его использования требуется только браузер, поддерживающий HTML 5.

4

### Ваши преимущества

- Возможность использования Multi-GDS и Rule Engine
- 15 встроенных языков
- Поддерживаемые типы тарифов: договорные, опубликованные, конфиденциальные, негосударственные, этнические, корпоративные, CAT35, бюджетные
- Большое разнообразие результатов благодаря функции Airline Flexibility
- Расширенные функции для бюджетных и интернет-тарифов:
  - Бюджетные авиакомпании по всему миру
  - Администрация агентских доступов и паролей для бюджетных авиакомпаний
  - Поддержка дополнительной информации, требуемой авиакомпаниями
  - Поддержка различных концепций багажа, онлайн регистрация, поддержка приоритетной посадки
- Полная поддержка APIS
- Индивидуальная калькуляция для каждого сайта
- Поддержка страховок
- Различные способы оплаты, включая управление дисажио
- Поддержка дополнительных надбавок, требуемых авиакомпаниями при оплате кредитными картами (OPC)



Туда-обратно | В один конец | Незамкнутый маршрут | Язык: русский ▼

**Поиск рейсов**

Откуда [MOW] Москва - Все аэроп	Куда [OVB] Новосибирск - Аэроп	Пассажир(ов) Взрослый 1 1 1
Дата 15.09.2013	Обратно 25.09.2013	Дети 1 1 1
		Младенцы / без места 0 0 1

**Расширенный поиск**

Время вылета Любое время	Класс Эконом	Дополнительные пожелания
Время обратного вылета Любое время	Авиац. Альянсы / Авиакомпании > Выбрать	Радиус поиска Отправление 0 km Прибытие 0 km
Без предпочтений		<input checked="" type="checkbox"/> Предпочтительно беспосадочные полёты
		<input type="checkbox"/> Включая билет на поезд

**Краткая информация**

Rail & Fly включает проезд на поезде от любой ж/д станции Германии до аэропорта и назад. Более подробную информацию Вы получите в Вашем турбюро.

**Поиск**

HitchHiker.Consumer поиск тарифов



### Общее описание

HitchHiker.Agent – это оптимальный продукт для запроса и бронирования авиабилетов для турагентов и колл-центров.

С помощью интуитивного графического интерфейса любой пользователь сможет в кратчайшие сроки найти и забронировать наиболее подходящий клиенту полёт. От работника не требуются знания и умения работать с GDS. HitchHiker.Agent покажет оператору всю необходимую информацию – время полётов, классы бронирования, классы кабины, УПТ, цены, различные сборы. Кроме того, агент может заложить в стоимость свои сборы.

С помощью встроенного менеджера броней Вы можете удобно управлять Вашими бронями, обрабатывать их и будете всегда иметь полный контроль над ними. Таким образом, функционал HitchHiker.Agent покрывает все операции в цепочке от поиска до заказа билета у консолидатора.

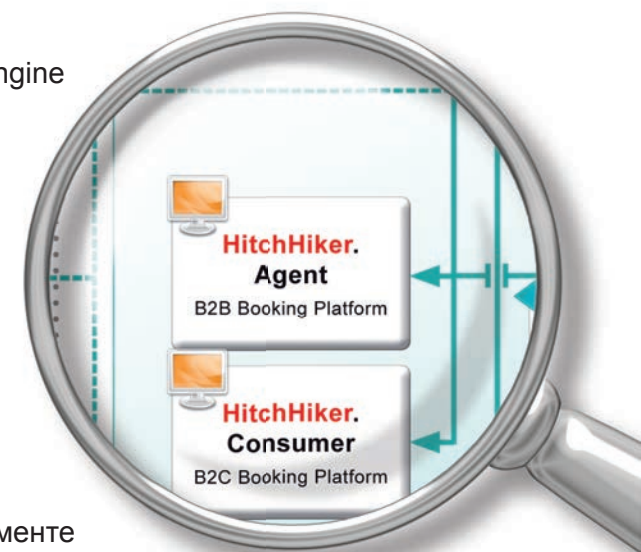
### Системные требования

HitchHiker.Agent – это хостинговый продукт. Для его использования требуется только браузер, поддерживающий HTML 5.

5

### Ваши преимущества

- Возможность использования Multi-GDS и Rule Engine
- Поддерживаемые типы тарифов: договорные, опубликованные, конфиденциальные, негосударственные, корпоративные, CAT35, бюджетные
- Большое разнообразие результатов благодаря функции Airline Flexibility
- Менеджер расчётов для калькуляции консолидатора и агента
- Негативная калькуляция для расчёта скидок
- Возможность создать предложение в Word-документе
- Поддержка дополнительных надбавок, требуемых авиакомпаниями при оплате кредитными картами (OPC)



The screenshot shows the 'Available Fares Query' window. It includes fields for 'From' (FRA Frankfurt - All airports), 'To' (BKK Bangkok - All airports), 'Departure date' (12.08.2013), 'Return date' (31.08.2013), and 'Passengers' (2 Adults, 2 Children, 0 Infants). There are also sections for 'Fare types' (IATA, Corporate, Net, Consolidator, etc.) and 'Fare databases' (STA Travel DE).

страница запроса

The screenshot shows the 'Baggage selection' and 'Filter' sections. Below the filter, there is a table of flight offers:

Filter by	Best fare	Air Berlin	Emirates	Ethad Airways	Gulf Air	Korean Air	Lufthansa	Ma
Direct flights	EUR 4.602,12						EUR 4.602,12	
One Stop flight	EUR 3.214,12	EUR 3.252,12	EUR 3.214,12	EUR 3.252,12				
Multi Stop flights	EUR 3.361,10	EUR 3.361,10						
Net fares consolidator								
Net fares tour operator	EUR 3.818,12			EUR 3.818,12				
IATA fares	EUR 3.252,12	EUR 3.252,12		EUR 3.252,12				
Nego fares								
Corp fares consolidator								
Corp fares tour operator								
WebFares	EUR 3.270,02	EUR 3.270,02						

Поиск тарифов с проверкой наличия мест





### Общее описание

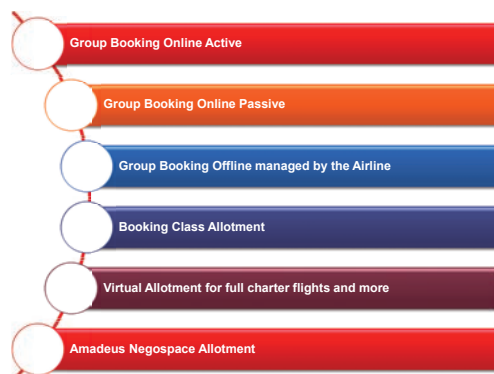
Администрирование блоков мест, как правило, связано с немалыми затратами времени и с ручной работой. В связи с этим HitchHiker разработал Allotment Manager – для профессиональной администрации блоков мест самых различных типов.

Allotment Manager состоит из трёх частей:

1. Графического интерфейса для ввода блоков мест (Allotment Entry),
2. Базы данных для хранения этих блоков и возможности бронировать места из этой базы
3. Так называемого Action Service, который обеспечивает своевременное выполнение различных запланированных задач – отправляет электронную почту, следит за сроками хранения блоков мест, синхронизирует места с Амадеусом.

Автоматизация этих ручных процессов особенно интересна крупным организаторам путешествий и круизов, а также авиакомпаниям – т. е. всем, кому необходимо работать с группами пассажиров численностью более 9 персон.

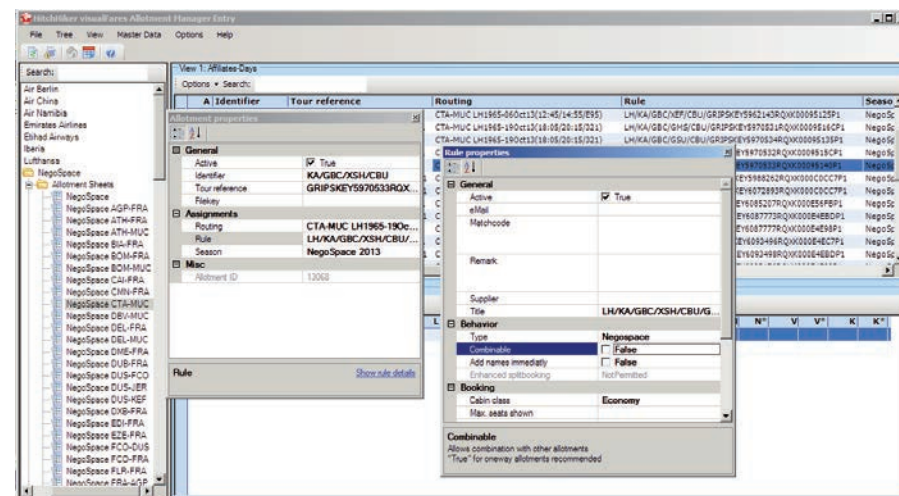
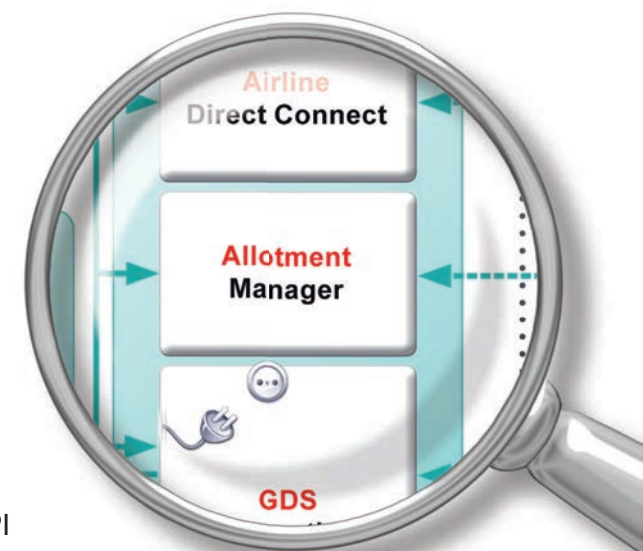
Поддерживаемые типы блоков:



6

### Ваши преимущества

- Автоматизация запланированных по времени действий с помощью ассистента:
  - Освобождение мест (например – 50% за 10 дней до отлёта)
  - Отправка сообщений авиакомпаниям (например – список пассажиров за 2 дня до отлёта)
  - Автоматический импорт мест из Amadeus Negospace
- Интеграция Allotment Manager в движок Flight API обеспечивает быстрый доступ и возможность бронирования во всех системах, использующих движок Flight API
- Управление приоритетами при продаже мест из GDS и из блока мест
- Поддерживаются стыковки блочных мест с подвозками или дальнейшими перелётами, полученными из GDS
- Поддерживается распределение части блоков между агентствами или различными продуктами



Screenshot: Allotment Manager Entry





### Партнёры



amadeus



Microsoft Partner  
Gold Application Development



7

### КЛИЕНТЫ

